

Turun Seudun TST ry

Perustettu vuonna 1992 nimellä
Turun Seudun Työttömät TST ry

Työtä – Sosiaalisuutta – Terveyttä
www.tstry.fi



Otteita yhdistyksen säännöistä

2 § Tarkoitus ja toiminta

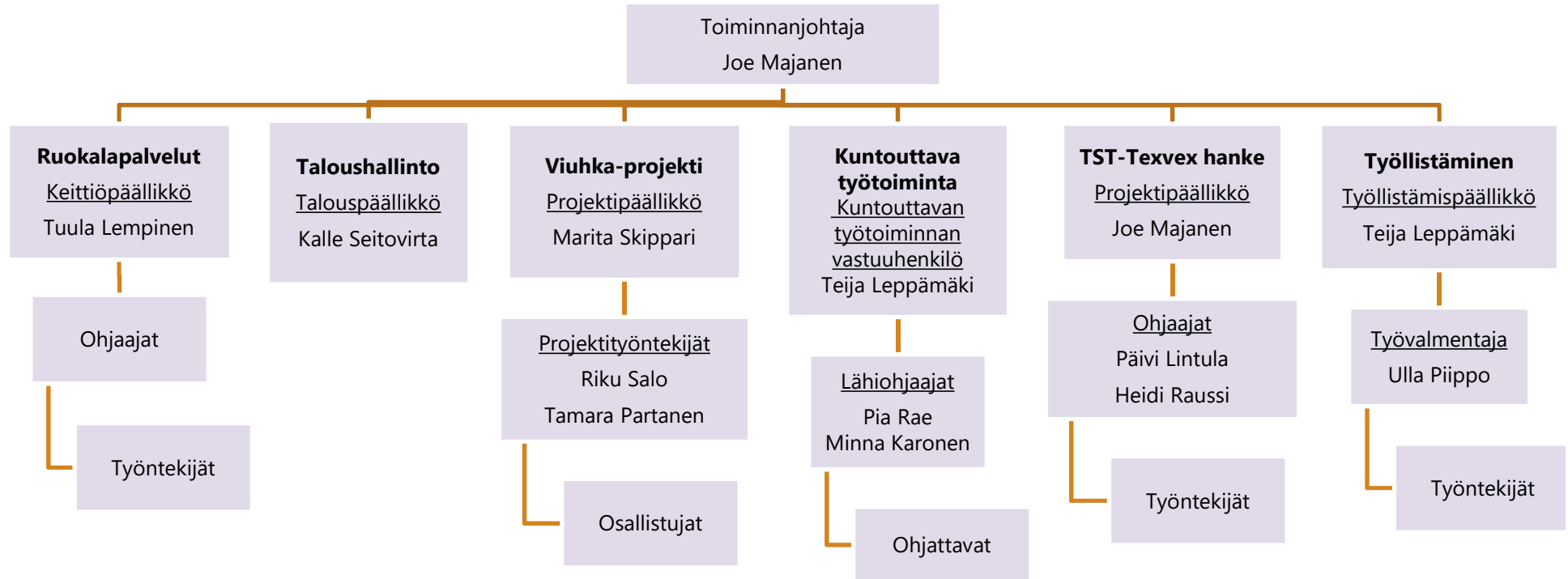
Turun Seudun TST ry on sosiaali- ja terveysalan yhdistys. Yhdistyksen tarkoituksena on toimia työttömyydestä ja vähävaraisuudesta aiheutuvien haittojen vähentämiseksi, heikompiosaisten toimeentulon parantamiseksi sekä henkisen ja fyysisen hyvinvoinnin kohottamiseksi.

4 § Yhdistyksen jäsenyys

Yhdistyksen varsinaiseksi jäseneksi voi liittyä 15 vuotta täyttänyt työttömänä oleva Suomen kansalainen tai Suomessa kotipaikan omaava työttömänä oleva ulkomaalainen ja yhdistykseen työsuhteessa oleva henkilö.

Työttömäksi näissä säännöissä katsotaan työttömät työnhakijat, lomautetut, työttömyyskorvausta saavat, lyhennettyä työaikaa tekevät, työllistämiskoulutuksessa olevat, työllisyysvaroin määräajaksi työllistetyt, työttömyys- ja työkyvyttömyyseläkkeellä olevat, opiskelijat sekä eläkeläiset.

Operatiivisen toiminnan organisaatiokaavio



TST ry hallinto ja talous



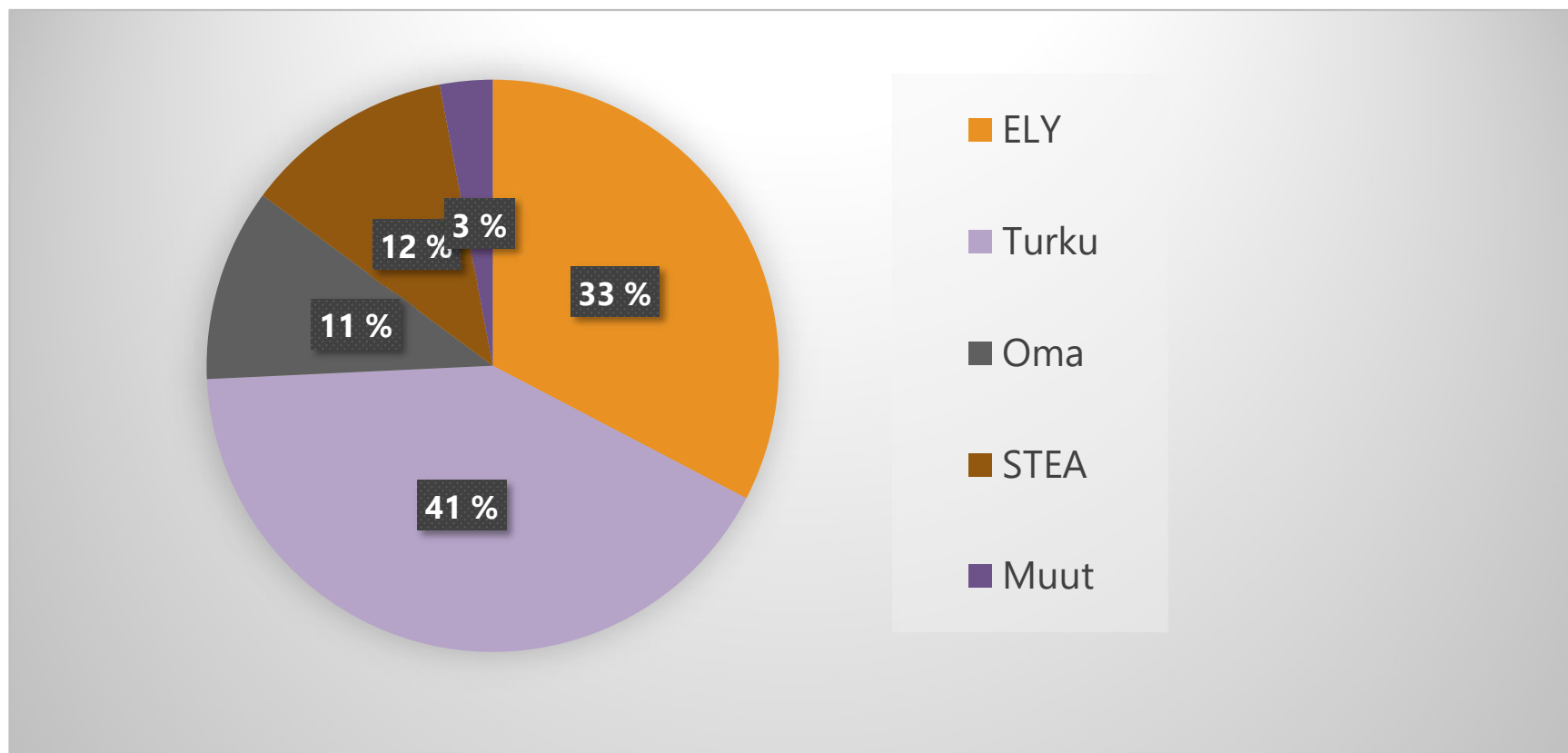
Joe Majanen
Toiminnanjohtaja



Kalle Seitovirta
Talouspäällikkö

Taimi Räsänen
Puheenjohtaja

Turun Seudun TST ry:n rahoitus



Työllistävä toiminta TST ry:ssä

TST ry tarjoaa erilaisia työtehtäviä vuosittain noin 350 työnhakijalle palkkatuen, työkokeilun tai kuntouttavan työtoiminnan keinoin.

Siirtymät ovat mahdollisia myös toimenpiteestä tai työtehtävästä toiseen.

Parhaimmillaan ne voivat toimia ponnahduslautana uuteen työpaikkaan tai ohjata uuteen koulutukseen.

	Kuntouttava työtoiminta	Työkokeilu	Palkkatuettu työ
Vaativuus asiakkaalle	Vähäinen	Vaihtelee	Vaihtelee/Vaativa
Poissaolot	2 viikon välein Kelalle, 1kk:n välein kaupungille	2 viikon välein Kelalle	Ilmoitus omalle työvalmentajalle
Perusteena	Pitkä työttömyys, yleensä alentunut työkyky	Ammatinvalinta tai työmarkkinoille paluu	Ammattitaidossa puutteita ja/tai pitkä työttömyys takana
Tavoite	Elämönhallinnan ja toimintakyvyn parantaminen	Alalle soveltuvuuden kokeilu, työelämätaitojen parantaminen	Ammattitaidon parantaminen, työmarkkinoille paluu
Toimeentulo	Työttömyyskorvaus +9€/pvä	Työttömyyskorvaus +9€/pvä	Palkka + soviteltu päiväraha Kelalta tai työttömyyskassalta

Palkkatuettu työ
Työkokeilu
Kuntouttava työtoiminta

Häirintä ja epäasiallinen kohtelu työyhteisössä

- ✓ Häirinnällä tarkoitetaan yleisen hyvän tavan vastaista, työhön sopimatonta ja työn tekemistä häiritsevää käyttäytymistä.
- ✓ Epäasiallisella kohtelulla puolestaan tarkoitetaan esimerkiksi henkilön työsuorituksen jatkuvaa ja perusteetonta arvostelua, mustamaalaamista tai esimerkiksi muusta työyhteisöstä eristämistä. Myös asiakkaiden taholta tulevaa loukkaavaa tai uhkaavaa toimintaa tai käyttäytymistä voidaan pitää häirintänä.



TST-Textvex

TST-Textvex -tekstiilikierrätys

- Edistetään turkulaisten pitkäaikaistyöttömien työelämäosallisuutta
- Edistetään kiertotaloutta lajittelemalla ja käsittelemällä kuluttajilta tulevia poistotekstiilejä
- Vaatteina käyttökelpoiset tekstiilit toimitetaan edelleen käyttöön kierrätysmyymälöihin
- Kierrätystekstiilimateriaalista poistetaan vetoketjut, napit ym., mitkä voivat haitata jatkojalostusta
- Käsityöläiset, koulut ja päiväkodit saavat tarvikkeita ja kankaita materiaalipankista
- Lajiteltu tekstiilijäte siirtyy jatkokäsittelyyn teollisuuteen



TST-*Texvex*

Työtehtävät *Texvex*:ssä

- Myymälä
 - Asiakaspalvelu
 - Kassatyöskentely
 - Hinnoittelu
 - Somistus
- Lajittelu
 - Poistotekstiilin lajittelu
 - Varastointi
 - Edelleen lähetys
- Ompelu
 - Tuotteiden suunnittelu
 - *Texvex*-tuotteiden ompelu
 - TSTn jäsenompelimo, asiakastyöt
- Materiaalin esityöstö
 - Matonkuteen leikkaus
 - Nappien ja vetoketjujen poisto
- Siivous
 - Työtilojen ja henkilökunnan sosiaalityötilojen siisteydestä huolehtiminen

Kuntouttava työtoiminta

Turun Seudun TST ry:n kuntouttava työtoiminta muodostuu yksilöllisestä ohjauksesta sekä ryhmässä tapahtuvasta toiminnasta.

Kuntouttavan työtoiminnan jaksolla oleville kuuluu aamiainen sekä keittolounas.

Mahdollisuus osallistua koulutuksiin mm.

- Työturvallisuuskortti
- Hygieniapassi
- CV ja työhakemukset

Työpisteet ja työtehtävät

Puutyöpaja: Huonekalujen kunnostusta; hiontaa, maalaamista ja kausituotteiden valmistusta.

Käsityöpaja: Erilaisista materiaaleista tehtävät käsityöt ja kausituotteet; joulu, äitien/isänpäivä, pääsiäinen jne.

Puhtaanapito: Yhdistyksen toimitilojen siistiminen.

Kiinteistöhuolto: Yhdistyksen kiinteistön hoitotehtävät: pienet huollot ja korjaukset sisällä ja ulkona, hiekoitukset ja lumityöt talvella, piha-alueen siistiminen, lamppujen vaihdot ym.

Pakettiauton kuljettaja-apulainen: Kuljettajan avustaminen elintarvikkeiden ja muiden tarvikkeiden päivittäisessä kuljettamisessa yhdistyksen pakettiautolla. Autosta huolehtiminen kuuluu myös tehtäviin.

ICT-tukitehtävät: Ohjelmien ja käyttöjärjestelmien asennus ja päivitys, jäsenneuvonta sähköpostin ja toimisto-ohjelmien käytössä, koneiden toimivuusongelmien selvittely. Tarvittaessa matalan kynnyksen tai muun atk-opetuksen ohjaaminen.

Keittiötyöntekijä: Keittiön erilaiset työtehtävät osaamisen mukaan. Alan koulutus, kassankäyttötaito ja hygieniapassi ovat eduksi, mutta eivät välttämättömiä. Hygieniapassi on mahdollisuus suorittaa työn ohella työnantajan kustantamana.

Rajoitetusti tarjolla paikkoja myös asiakaspalvelussa, toimistotehtävissä, ICT- ja tiedotustehtävissä sekä TST-Textex –tekstiilikierrätyksen tehtävät.

Kuntouttavan jakson aikana mm.

- Oman osaamisen kehittämistä ja omien vahvuuksien tunnistamista
- Henkilökohtaista ohjausta vähintään 6 tuntia/jakso
- Ryhmäohjausta
- Vertaistoimintaa
- Työkokeilu- tai palkkatukipaikkoja Turun Seudun TST ry:ssä, yhteistyöyrityksissä tai -yhdistyksissä.
- Mahdollisuus osallistua TST:llä järjestettävään ohjattuun liikuntaan sekä erilaisiin kerhoihin ja jäsenoimintoihin mm. teatteritoimintaan, ATK-kursseihin, veneretkiin, luontokerhoihin ym. harrastustoimintaan.

Koulutusmahdollisuudet kaikille työntekijöille

- ✓ Perehdytys uusille työntekijöille
- ✓ Työturvallisuuskortti
- ✓ Hygieniapassi
- ✓ ATK-koulutus sekä CV ja työhakemus netissä

Jäsentoiminta TST:llä

JÄSENTOIMINTA 1200 jäsentä 30 000 osallistumiskertaa

- Tietotupa
- Liikunta
- Tapahtumat
- Matkailu, retket, kulttuuri
- Kerhot ja kurssit
- Anna Duuni –vene
- Paavarotti-mökki
- Teatteri Lennart
- Aina Duuri -lauluryhmä
- Retriitit

Info

Infossa voi liittyä jäseneksi (jäsenmaksu 8 €, kannatusjäsen 30 €), ilmoittautua retkille ja matkoille ja saada tietoa TST ry:n toiminnasta.

Infossa hoidetaan lisäksi mm. lähtevä ja saapuva posti, sisäinen posti, kopiointi, tilojen ja pikkubussin varaus.

Ruokala

Ainoastaan TST:n jäsenille.

Avoinna ma-pe klo 8 – 15.

Aamiainen klo 8 – 9.30, 2 €.

Lounas klo 11 – 14.30:

Keitto 3,50 € ja lounas 4,50 €.

Ruokaravintolan kassalta voi ostaa kymmenen kerran ruokalippuvihkoja hintaan 30 €/40 €.

Ruokalista nähtävissä ilmoitustauluilla ja tstry.fi.

Ruoka-apu

- TST ry jakaa EU-ruoka-apua vähävaraisille turkulaisille vajaat 100 000 kg vuodessa. Ruokajako on kerran viikossa tiistaisin.
- Lisäksi joka päivä jaetaan kauppojen ylijäämäruokaa TST ry:n jäsenille.

Paavarotti- saunamökki Naantalin Rymättylässä

Käytössä elokuusta 2010



Anna Duuni -moottoripurjehtija

Pituus 13,60 m

Leveys 4,86 m

Syväys 1,60 m